

Foto-instructie ten behoeve van de aanvraag van een Schoolkantine Schaal **Zo laat je ons zien hoe jouw kantine ervoor staat**

1. Maak foto's van je kantine aan de hand van de onderstaande voorbeeldfoto's.
2. Geef elke foto de naam van je school (of een deel daarvan) en het nummer uit de foto-instructie.
Heb je bij een onderdeel meerdere foto's, geef die dan ook letters mee.
Bijvoorbeeld: Tessengerlandt foto 03
Elde foto 02A
3. Mail alle foto's naar de Schoolkantine Brigade, samen met de uitslag van de Kantinescan (Pdf) en het beleidsstuk.

De brigade beoordeelt jullie aanvraag en als jullie een zilveren, gouden of ideale Schoolkantine Schaal 2018 verdienen, sturen we hem direct op.



Balie & uitstraling

Foto 01

De volledige balie incl. de looproute

Krijg je het niet in één keer in beeld, maak dan 2 foto's die op elkaar aansluiten (naam: 01A, 01B).



> Indien van toepassing: geef met een pijl in de foto de looproute aan in de foto, bijv. van links naar rechts. Of zet het in de naam van de foto.

Foto 02

Close-ups van het uitgestalde aanbod (naam: 02A, 02B, 02C etc.)



> Bij het aanbieden van brood: geef aan om wat voor soort brood (bijv. bruinbrood met 3 gram vezels/ 100 gram) het gaat.

Foto 03

Het aanbod fruit en groente

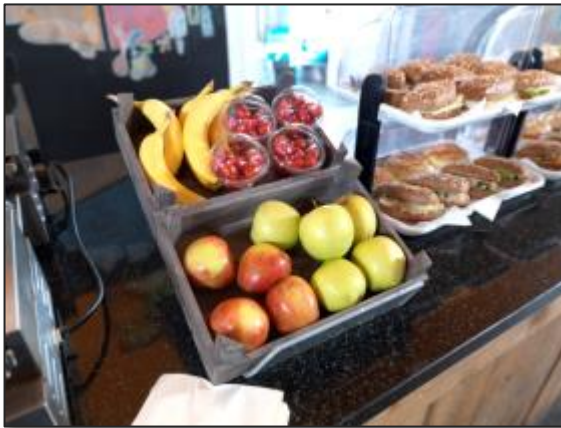


Foto 04

Het aanbieden van water bij het uitgestald aanbod



Foto 05

Het aanbod bij de kassa



> Het gaat hier om producten die bij de kassa liggen waardoor deze gemakkelijk te pakken of bestellen zijn.

Foto 06

Menukaart en/of prijslijst



Foto 07

(Aan)prijsacties



> Zorg dat alles goed leesbaar is!



Foto 08

Al het beeldmateriaal van eten en drinken
Bijvoorbeeld op posters, krijtbord en/of prullenbakken.

Automaten

Foto 09

Het hele aanbod



Foto 10

Het aanbieden van water
in de automaten

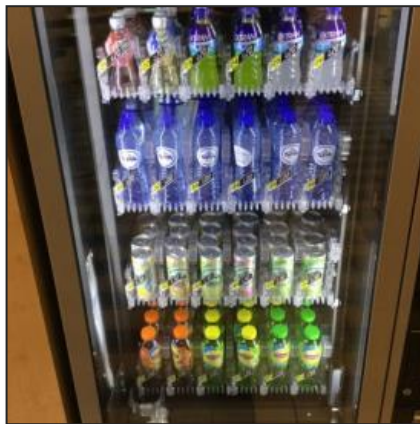


Foto 11

De reclames op de automaten
(productafbeeldingen en merkenamen)



Let op! Zorg voor zo min mogelijk reflectie van licht in het glas, daardoor kunnen we de producten niet goed zien. Dat kan bijvoorbeeld door niet te flitsen en/of niet helemaal recht van voren te gaan staan met de camera. Check goed of de producten herkenbaar zijn op de foto.

Overige beschikbaarheid water

Foto 12

Het watertappunt

